



인사말

Thank you very much for your favorite use of our products. NUINTEK, who has been insisting on Film Capacitors for 40years, is developing and manufacturing Metalized Film, extra high voltage capacitor, high voltage capacitor, low voltage power capacitor, Capacitors for AC, Renewable Energy (sollar, Wind power, fuel cell and etc.) HEV/EV.

What NUINTEK is today, we owe all customers to a favor and help. Also, we think that to provide the top quality with stable production to customers is the way to compensate their support.

Under a motto of our growth through customer's satisfactions, we will do our best to grow together with you.

Thank you!

저희 뉴인텍의 제품을 애용해 주시는 고객 여러분께 깊은 감사의 말씀을 드립니다. 40여년간 필름 콘덴서 한 우물만 고집해 온 뉴인텍은, 고압 및 특별고압 진상콘덴서와 저압진상콘덴서, 콘덴서용 중착필름 콘덴서 AC 가전용, 신재생에너지용 (태양광, 풍력, 연료전지 등) 하이브리드 및 전기차용 콘덴서를 개발, 생산하고 있습니다.

이 모든 것은 고객 여러분께서 저희 뉴인텍을 아껴주시고 도와 주신 덕택이며, 뉴인텍이 여러분의 성원에 보답하는 길은 최고의 품질과 안정된 생산으로 고객 여러분과 항상 함께 호흡하는 것임을 잘 알고 있습니다.

고객 만족을 통한 회사의 발전을 저희 뉴인텍의 모토로 삼고 앞으로도 항상 여러분과 함께하는 뉴인텍이 되도록 더욱 노력하겠습니다.

감사합니다.

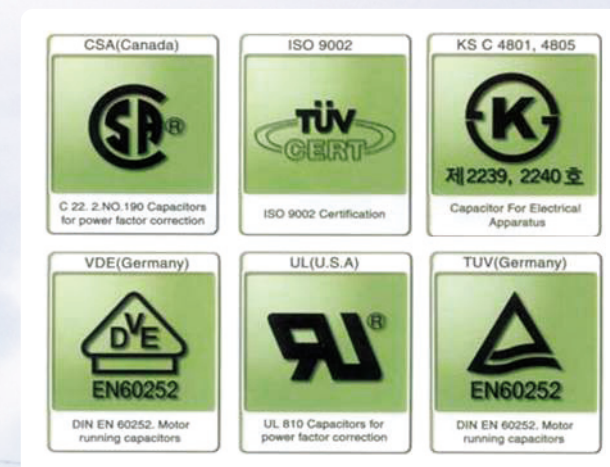
President & CEO
Ki-Soo, Chang



회사연혁

- 1960's** 1968.01. 극광 제작소 설립
- 1970's** 1977.07. 극광전기(주) 설립
1979.04. 저압 진상용 콘덴서 제조
- 1980's** 1980.11. 저압 진상용 콘덴서 KS 인증 취득
1980.11. 전기 기기용 콘덴서 KS 인증 취득
1981.10. 필름 콘덴서용 금속 중착 필름 제조
- 1990's** 1990.02. AC 콘덴서용 Metallized Film 제조
1995.01. ISO 9002 인증 획득
1996.10. 중국법인 설립
1996.07. 100PPM 인증획득
1997.02. 코스닥시장 등록
- 2000's** 2000.01. 태국법인 "뉴인텍VRK" 설립
2000.04. "주식회사 뉴인텍"으로 회사명 변경
2006.06. ISO14001 환경인증획득
2008.02. 현대기아자동차 아반테, 포르테 하이브리드자동차용 커패시터 업체 선정
2009.03. 현대기아자동차 소나타, K5 하이브리드자동차용 커패시터 업체 선정
2009.06. KACO 태양광발전용 커패시터 채택
2010.08. 현대자동차 "전기자동차 Blue-on" 커패시터 채택
2010.12. "그린카 전력전장용 커패시터 설계 및 제조기술" 녹색기술인증 (지식경제부)
2011.12. 3000만불 수출 탑수상
2012.01. 고압 및 특별고압 진상 콘덴서 개발

품질연혁



고압 및 특별 고압 진상 콘덴서

❖ 고압 및 특별 고압 진상 콘덴서 (NH타입) 특성

■ 표준사용상태

1. 설 치 장 소 : 옥내 또는 옥외
2. 주 위 온 도 : $-20^{\circ}\text{C} \sim +40^{\circ}\text{C}$ (24시간 평균 35°C 이하 / 1년간 평균 25°C 이하)
3. 최 고 허 용 전 압 : 정격전압의 1.10 배 (24시간 중 12시간 이내)
정격전압의 1.15 배 (24시간 중 30분 이내)
정격전압의 1.20 배 (1개월 중 5분 이내가 2회 이하)
정격전압의 1.30 배 (1개월 중 1분 이내가 2회 이하)
4. 최 대 허 용 전 류 : 정격전류의 130% 이하

■ 성능

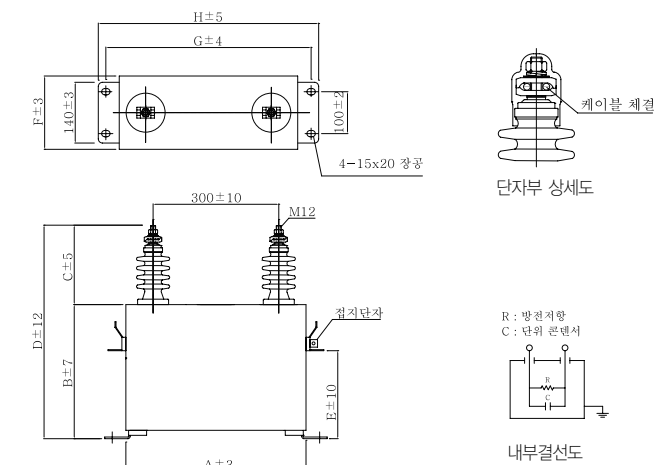
1. 용량편차 : 정격용량의 $-5\% \sim +10\%$ (상간 불평형율 : 108% 이하)
2. 내 전 압(단자상호간) : 정격전압 \times 2배, 1분
3. 내 전 압(단자일괄 과 접지단자간) : (절연계급 3A호) 16kv, 1분
(절연계급 6A호) 22kv, 1분
(절연계급 10A호) 28kv, 1분
(절연계급 20A호) 50kv, 1분
4. 손 실 : 0.05% 이하 (at 20°C)
5. 온도상승 : 30 deg 이하 (at 정격전압, 35°C)
6. 방 전 성 : 방전저항 내장인 경우 잔류 전압이 5분 이내 50V 이하 일것
7. 적용규격 : KSC 4802
8. 색 상 : Munsell No. 5Y 7/1



고압 진상 콘덴서

❖ 고압 진상 콘덴서 (단상)

■ 외형도



■ 3.3 KV 단상 60Hz

회로 전압 [KV]	정격전압 [KV]	정격용량 [Kvar]	정격전류 [A]	형식 명	치수 [mm]								Kg [참고]
					A	B	C	D	E	F	G	H	
3.3	1.9	33.4	17.6	APJ-P3319133D	430	190	185	375	90	115	495	530	15
		50.0	26.3	APJ-P3319150D	430	220	185	405	90	115	495	530	19
		66.7	35.1	APJ-P3319166D	430	250	185	435	120	115	495	530	21
		83.4	43.9	APJ-P3319183D	430	280	185	465	150	115	495	530	23
		100	52.6	APJ-P33191100D	430	300	185	485	170	115	495	530	25
		134	70.5	APJ-P33191134D	430	300	185	485	170	145	495	530	29
		167	87.9	APJ-P33191167D	430	350	185	535	220	145	495	530	33
		200	105.3	APJ-P33191200D	430	400	185	585	270	145	495	530	38
		250	131.6	APJ-P33191250D	430	480	185	665	350	145	495	530	44

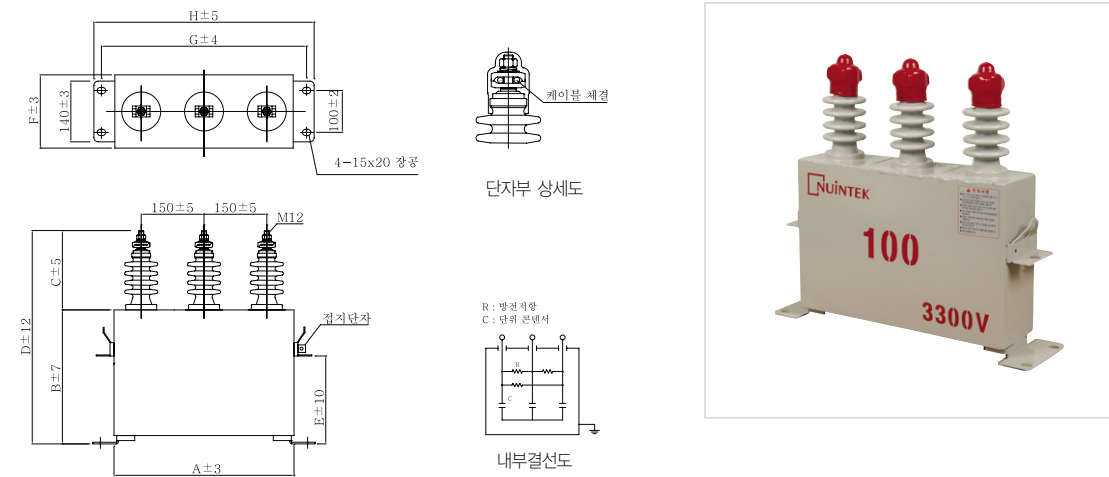
■ 6.6 KV 단상 60Hz

회로 전압 [KV]	정격전압 [KV]	정격용량 [Kvar]	정격전류 [A]	형식 명	치수 [mm]								Kg [참고]
					A	B	C	D	E	F	G	H	
6.6	3.8	33.4	8.8	APJ-P6638133D	430	190	185	375	90	115	495	530	15
		50.0	13.2	APJ-P6638150D	430	220	185	405	90	115	495	530	19
		66.7	17.6	APJ-P6638166D	430	250	185	435	120	115	495	530	21
		83.4	21.9	APJ-P6638183D	430	280	185	465	150	115	495	530	23
		100	26.3	APJ-P66381100D	430	300	185	485	170	115	495	530	25
		134	35.3	APJ-P66381134D	430	300	185	485	170	145	495	530	29
		167	43.9	APJ-P66381167D	430	350	185	535	220	145	495	530	33
		200	52.6	APJ-P66381200D	430	400	185	585	270	145	495	530	38
		250	65.8	APJ-P66381250D	430	480	185	665	350	145	495	530	44

주) 상기 내용은 변경될 수 있으므로 구입 전 문의 바랍니다.

고압 진상 콘덴서 (3상)

외형도



3.3 KV 3상 60Hz

회로 전압 [KV]	정격전압 [KV]	정격용량 [Kvar]	정격전류 [A]	형식 명	치수 [mm]								Kg [참고]
					A	B	C	D	E	F	G	H	
3.3	3.3	10	1.7	APJ-P3333110S	430	190	185	375	90	115	495	530	16
		15	2.6	APJ-P3333115S	430	190	185	375	90	115	495	530	16
		20	3.5	APJ-P3333120S	430	190	185	375	90	115	495	530	16
		25	4.4	APJ-P3333125S	430	190	185	375	90	115	495	530	16
		30	5.2	APJ-P3333130S	430	190	185	375	90	115	495	530	16
		50	8.7	APJ-P3333150S	430	220	185	405	90	115	495	530	21
		75	13.1	APJ-P3333175S	430	250	185	435	120	115	495	530	23
		100	17.5	APJ-P33331100S	430	300	185	485	170	115	495	530	27

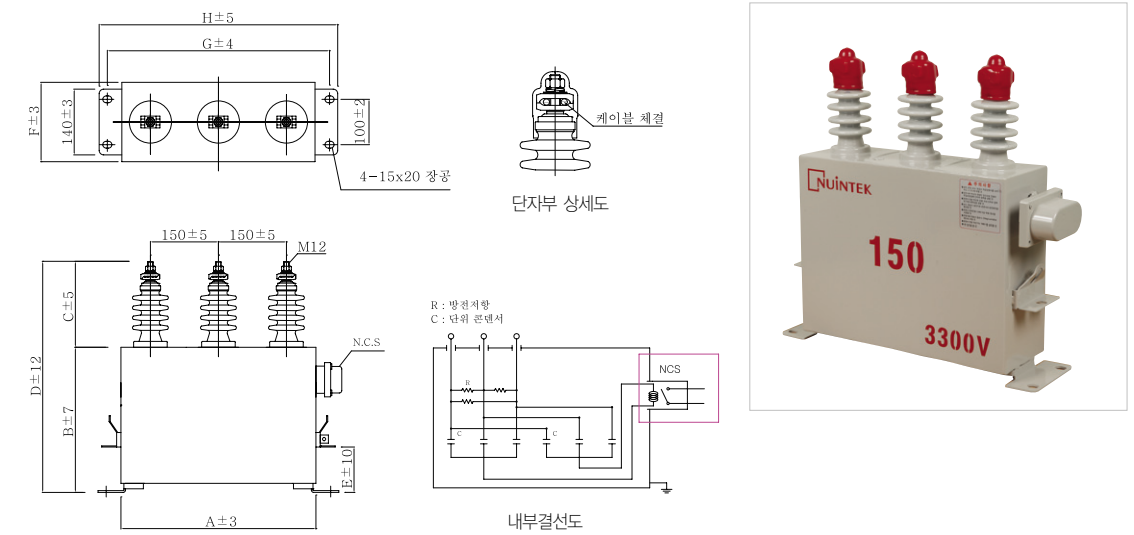
6.6 KV 3상 60Hz

회로 전압 [KV]	정격전압 [KV]	정격용량 [Kvar]	정격전류 [A]	형식 명	치수 [mm]								Kg [참고]
					A	B	C	D	E	F	G	H	
6.6	6.6	10	0.9	APJ-P6666110S	430	190	185	375	90	115	495	530	16
		15	1.3	APJ-P6666115S	430	190	185	375	90	115	495	530	16
		20	1.7	APJ-P6666120S	430	190	185	375	90	115	495	530	16
		25	2.2	APJ-P6666125S	430	190	185	375	90	115	495	530	16
		30	2.6	APJ-P6666130S	430	190	185	375	90	115	495	530	16
		50	4.4	APJ-P6666150S	430	220	185	405	90	115	495	530	21
		75	6.6	APJ-P6666175S	430	250	185	435	120	115	495	530	23
		100	8.7	APJ-P66661100S	430	300	185	485	170	115	495	530	27

주) 상기 내용은 변경될 수 있으므로 구입 전 문의 바랍니다.

고압 진상 콘덴서 (3상) : 보호접점 불이형 (NCS : Natural Current Sensor)

외형도



3.3 KV 3상 60Hz

회로 전압 [KV]	정격전압 [KV]	정격용량 [Kvar]	정격전류 [A]	형식 명	치수 [mm]								Kg [참고]
					A	B	C	D	E	F	G	H	
3.3	3.3	150	26.2	APJ-P33331150S	430	350	185	535	130	145	495	530	36
		200	35.0	APJ-P33331200S	430	420	185	605	200	145	495	530	41
		250	43.7	APJ-P33331250S	430	520	185	705	300	145	495	530	50
		300	52.5	APJ-P33331300S	430	580	185	765	360	145	495	530	55
		400	70.0	APJ-P33331400S	430	620	185	805	400	175	495	530	67
		500	87.5	APJ-P33331500S	430	760	185	945	540	175	495	530	80

6.6 KV 3상 60Hz

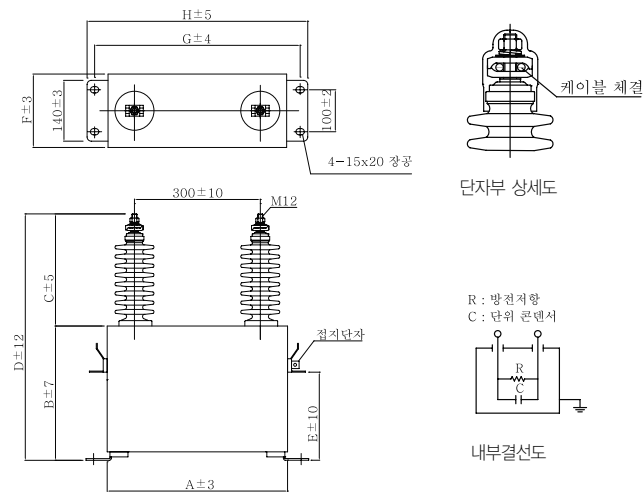
회로 전압 [KV]	정격전압 [KV]	정격용량 [Kvar]	정격전류 [A]	형식 명	치수 [mm]								Kg [참고]
					A	B	C	D	E	F	G	H	
6.6	6.6	150	13.1	APJ-P66661150S	430	350	185	535	130	145	495	530	36
		200	17.5	APJ-P66661200S	430	420	185	605	200	145	495	530	41
		250	21.9	APJ-P66661250S	430	520	185	705	300	145	495	530	50
		300	26.2	APJ-P66661300S	430	580	185	765	360	145	495	530	55
		400	35.0	APJ-P66661400S	430	620	185	805	400	175	495	530	67
		500	43.7	APJ-P66661500S	430	760	185	945	540	175	495	530	80

주) 상기 내용은 변경될 수 있으므로 구입 전 문의 바랍니다.

특별 고압 진상 콘덴서

❖ 특별 고압 진상 콘덴서 (단상)

■ 외형도



■ 22.9 KV / 6.6KV 단상 60Hz

회로전압 [KV]	정격전압 [KV]	정격용량 [Kvar]	정격전류 [A]	형식 명	치수 [mm]								Kg [참고]
					A	B	C	D	E	F	G	H	
22.9	6.6	50.0	7.6	APJ-P2266150D	430	190	265	445	90	145	495	530	20
		66.7	10.1	APJ-P2266166D	430	220	265	485	90	145	495	530	23
		83.4	12.6	APJ-P2266183D	430	250	265	515	120	145	495	530	25
		100	15.2	APJ-P22661100D	430	280	265	545	150	145	495	530	28
		134	20.3	APJ-P22661134D	430	320	265	585	190	145	495	530	31
		167	25.3	APJ-P22661167D	430	380	265	645	250	145	495	530	36
		209	31.7	APJ-P22661209D	430	450	265	715	320	145	495	530	42
		250	37.9	APJ-P22661250D	430	500	265	765	320	145	495	530	47
		278	42.1	APJ-P22661278D	430	550	265	815	370	145	495	530	51
		300	45.5	APJ-P22661300D	430	580	265	845	400	145	495	530	54

■ 22.9 KV / 13.2KV 단상 60Hz

회로전압 [KV]	정격전압 [KV]	정격용량 [Kvar]	정격전류 [A]	형식 명	치수 [mm]								Kg [참고]
					A	B	C	D	E	F	G	H	
22.9	13.2	50.0	3.8	APJ-P2213150D	430	220	265	485	90	145	495	530	23
		66.7	5.1	APJ-P2213166D	430	220	265	485	90	145	495	530	23
		83.4	6.3	APJ-P2213183D	430	250	265	515	120	145	495	530	25
		100	7.6	APJ-P22131100D	430	280	265	545	150	145	495	530	28
		134	10.2	APJ-P22131134D	430	320	265	585	190	145	495	530	31
		167	12.7	APJ-P22131167D	430	380	265	645	250	145	495	530	36
		209	15.8	APJ-P22131209D	430	450	265	715	320	145	495	530	42
		250	18.9	APJ-P22131250D	430	500	265	765	320	145	495	530	47
		278	21.1	APJ-P22131278D	430	550	265	815	370	145	495	530	51
		300	22.7	APJ-P22131300D	430	580	265	845	400	145	495	530	54

주) 상기 내용은 변경될 수 있으므로 구입 전 문의 바랍니다.

저압 진상 콘덴서

❖ 저압 진상 콘덴서 (SH타입)

■ 표준사용상태

1. 설치장소 : 옥내용
2. 주위온도 : -25℃ ~ +45℃ (24시간 평균 35℃ 이하 / 1년간 평균 25℃ 이하)
3. 최고허용전압 : 정격전압의 1.10 배 (24시간 중 8시간 이하)
정격전압의 1.15 배 (24시간 중 30분 이하)
정격전압의 1.20 배 (1개월 중 5분 이하가 2회 이하)
정격전압의 1.30 배 (1개월 중 1분 이하가 1회 이하)
4. 최대허용전류 : 정격전류의 130% 이하

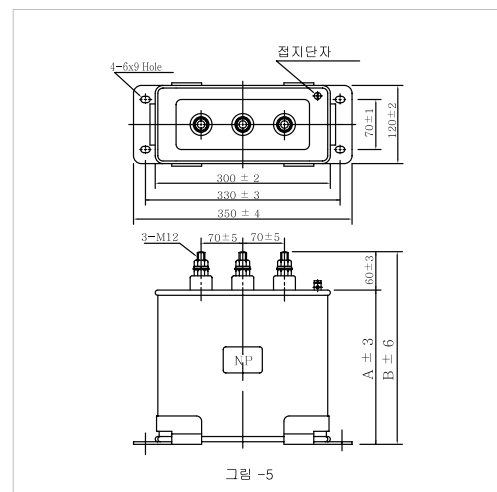
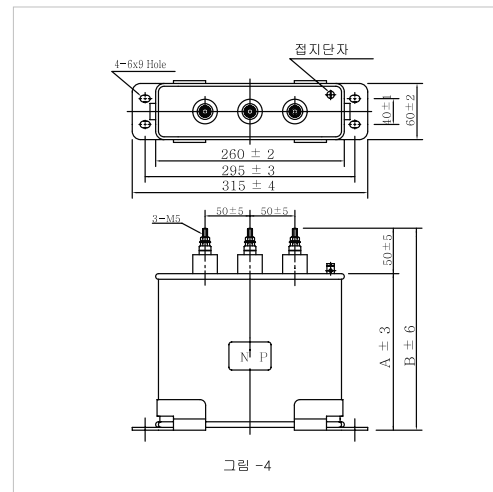
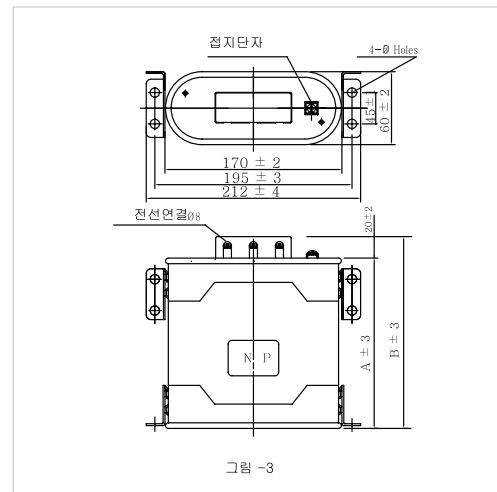
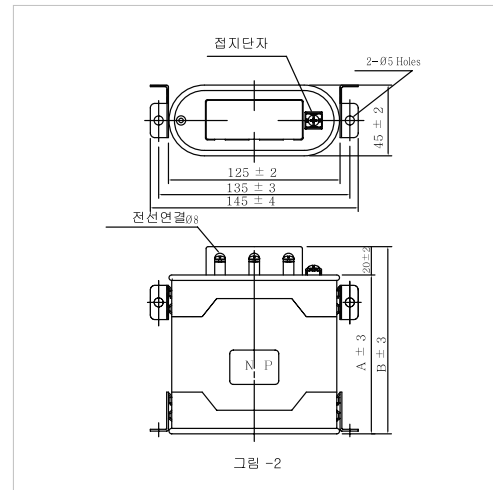
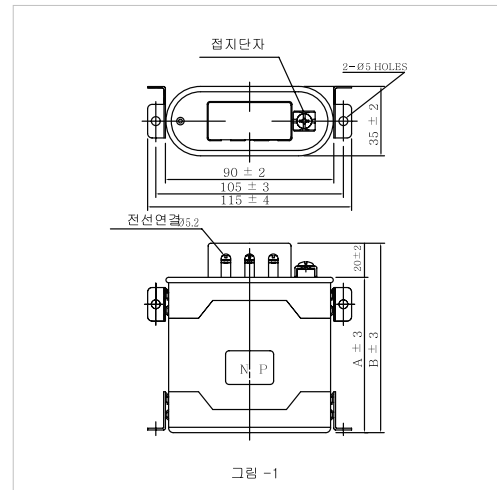
■ 성능

1. 용량편차 : 정격용량 -5% ~ +15% (상간 불 평형 율 : 108% 이하)
2. 내 전 압 : 단자 상호간 : 정격 전압 x 2.15배 10초
단자일팔 과 케이스 간 : 3,000VAC 60초
3. 방전저항 : 내장 (분리후 3분이내 75V이하)
4. 보안장치 : 내장
5. 적용규격 : KS C 4801
6. 색 상 : Munsell No. 5Y 7/1 (알루미늄 케이스 제외)

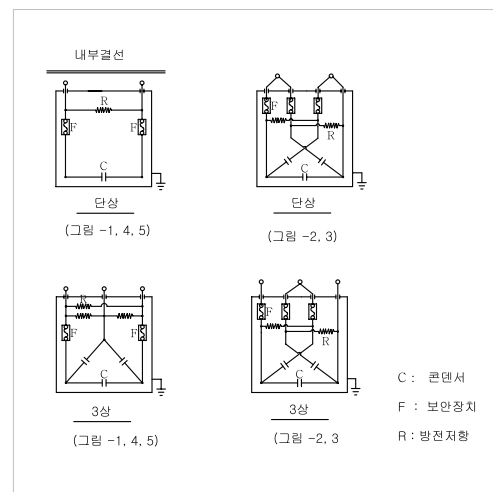


저압 진상 콘덴서

외형도



주) 상기 내용은 변경될 수 있으므로 구입 전 문의 바랍니다.



저압 진상 콘덴서

220Vac, 60Hz

정격 전압 [Vac]	정격 용량		형식		정격전류 [A]		치수 [mm]		그림
	Kvar	uF	1상	3상	1상	3상	A	B	
220	-	75	DNU - 221756D	DNU - 221756S	6.2	3.6	105	130	1
	-	100	DNU - 221107D	DNU - 221107S	8.3	4.8	130	155	1
	-	150	ENU - 221157DS		12.4	7.2	105	140	2
	-	175	ENU - 221177DS		14.5	8.4	130	165	2
	-	200	ENU - 221207DS		16.6	9.6	130	165	2
	-	250	ENU - 221257DS		20.7	12.0	130	165	3
	-	300	ENU - 221307DS		24.9	14.4	130	165	3
	-	400	ENU - 221407DS		33.2	19.2	150	185	3
	-	500	ENU - 221507DS		41.5	23.9	200	235	3
	-	600	ENU - 221607DS		49.8	28.7	200	235	3
	-	700	ENU - 221707DS		58.1	33.5	20	285	3
	-	750	ENU - 221757DS		62.2	35.9	250	285	3
	-	800	ANU-221807D	ANU-221807S	66.4	38.3	220	270	4
	-	900	ANU-221907D	ANU-221907S	74.6	43.1	230	280	4
	-	1000	ANU-221108D	ANU-221108S	82.9	47.8	240	290	4
	10	548.1	ENU-22110KDS		45.5	26.2	220	255	3
	15	822.1	ANU-22115KD	ANU-22115KS	68.2	39.4	220	270	4
	20	1096.1	ANU-22120KD	ANU-22120KS	90.9	52.5	270	320	4
	25	1370.1	ANU-22125KD	ANU-22125KS	113.6	65.6	315	365	4
	30	1644.2	ANU-22130KD	ANU-22130KS	136.4	78.7	220	280	5
	35	1918.2	ANU-22135KD	ANU-22135KS	159.1	91.9	250	310	5
	40	2192.2	ANU-22140KD	ANU-22140KS	181.8	105.0	260	320	5
	45	2466.2	ANU-22145KD	ANU-22145KS	204.5	118.1	300	360	5
	50	2740.3	ANU-22150KD	ANU-22150KS	227.3	131.2	300	360	5

주) 상기 내용은 변경될 수 있으므로 구입 전 문의 바랍니다.

저압 진상 콘덴서

■ 380Vac, 60Hz

정격 전압 [Vac]	정격 용량		형식		정격전류 [A]		치수 [mm]		그림
	Kvar	uF	1상	3상	1상	3상	A	B	
380	—	5	DNU-381505D	DNU-381505S	0.7	0.4	60	85	1
	—	7.5	DNU-381755D	DNU-381755S	1.1	0.6	60	85	1
	—	10	DNU-381106D	DNU-381106S	1.4	0.8	60	85	1
	—	15	DNU-381156D	DNU-381156S	2.2	1.2	60	85	1
	—	20	DNU-381206D	DNU-381206S	2.9	1.7	80	105	1
	—	25	DNU-381256D	DNU-381256S	3.6	2.1	80	105	1
	—	30	DNU-381306D	DNU-381306S	4.3	2.5	90	115	1
	—	40	DNU-381406D	DNU-381406S	5.7	3.3	105	130	1
	—	50	DNU-381506D	DNU-381506S	7.2	4.1	130	155	1
	—	75	ENU-381756DS		10.7	6.2	105	140	2
	—	100	ENU-381107DS		14.3	8.3	130	165	2
	—	150	ENU-381157DS		21.5	12.4	130	165	3
	—	200	ENU-381207DS		28.7	16.5	150	185	3
	—	250	ENU-381257DS		35.8	20.7	170	205	3
	—	300	ENU-381307DS		43.0	24.8	200	235	3
	—	400	ENU-381407DS		57.3	33.1	250	285	3
	—	500	ANU-381507D	DNU-381507S	71.6	41.4	235	285	4
	10	183.7	ENU-38110KDS		26.3	15.2	170	205	3
	15	275.5	ENU-38115KDS		39.5	22.8	220	255	3
	20	367.4	ENU-38120KDS		52.6	30.4	270	305	3
	25	459.2	ANU-38125KD	ANU-38125KS	65.8	38.0	200	260	5
	30	551.1	ANU-38130KD	ANU-38130KS	78.9	45.6	210	270	5
	35	642.9	ANU-38135KD	ANU-38135KS	92.1	53.2	240	300	5
	40	734.8	ANU-38140KD	ANU-38140KS	105.3	60.8	260	320	5
	45	826.6	ANU-38145KD	ANU-38145KS	118.4	68.4	260	320	5
	50	918.5	ANU-38150KD	ANU-38150KS	131.6	76.0	300	360	5
	60	1102.2	ANU-38160KD	ANU-38160KS	157.9	91.2	300	360	5
	75	1377.7	ANU-38175KD	ANU-38175KS	197.4	114.0	380	440	5
	100	1836.97	ANU-381100KD	ANU-381100KS	263.2	151.9	410	470	5

■ 400Vac, 60Hz

정격 전압 [Vac]	정격 용량		형식		정격전류 [A]		치수 [mm]		그림
	Kvar	uF	1상	3상	1상	3상	A	B	
400	75	1243.4	ANU-40175KS	ANU-40175KD	187.5	108.3	340	400	5
	100	1657.9	ANU-401100KS	ANU-401100KD	250.0	144.3	410	470	5

주) 상기 내용은 변경될 수 있으므로 구입 전 문의 바랍니다.

저압 진상 콘덴서

■ 440Vac, 60Hz

정격 전압 [Vac]	정격 용량		형식		정격전류 [A]		치수 [mm]		그림
	Kvar	uF	1상	3상	1상	3상	A	B	
440	—	10	DNU-441106D	DNU-441106S	1.7	1.0	60	85	1
	—	15	DNU-441156D	DNU-441156S	2.5	1.4	70	95	1
	—	20	DNU-441206D	DNU-441206S	3.3	1.9	80	105	1
	—	25	DNU-441256D	DNU-441256S	4.2	2.4	90	115	1
	—	30	DNU-441306D	DNU-441306S	5.0	2.9	105	130	1
	—	40	DNU-441406D	DNU-441406S	6.6	3.8	130	155	1
	—	50	ENU-441506DS		8.3	4.8	105	140	2
	—	75	ENU-441756DS		12.4	7.2	130	165	2
	—	100	DNU-441107DS		16.6	9.6	130	165	3
	—	150	ENU-441157DS		24.9	14.4	150	185	3
	—	200	ENU-441207DS		33.2	19.2	170	205	3
	—	250	ENU-441257DS		41.5	23.9	200	235	3
	—	300	ENU-441307DS		49.8	28.7	250	285	3
	—	400	ANU-441407D	DNU-441407S	66.4	38.3	260	310	4
	—	500	ANU-441507D	DNU-441507S	82.9	47.9	230	290	5
	10	137.0	ENU-44110KDS		22.7	13.1	150	185	3
	15	205.5	ENU-44115KDS		34.1	19.7	200	235	3
	20	274.0	ENU-44120KDS		45.5	26.2	250	285	3
	25	342.5	ANU-44125KD	ANU-44125KS	56.8	32.8	230	280	4
	30	411.0	ANU-44130KD	ANU-44130KS	68.2	39.4	270	320	4
	35	479.5	ANU-44135KD	ANU-44135KS	79.5	45.9	220	280	5
	40	548.1	ANU-44140KD	ANU-44140KS	90.9	52.5	260	320	5
	45	616.6	ANU-44145KD	ANU-44145KS	102.3	59.1	280	340	5
	50	685.1	ANU-44150KD	ANU-44150KS	113.6	65.6	280	340	5
	75	1027.6	ANU-44175KD	ANU-44175KS	170.5	98.4	320	380	5
	100	1370.1	ANU-441100KD	ANU-441100KS	227.3	131.2	410	470	5

주) 상기 내용은 변경될 수 있으므로 구입 전 문의 바랍니다.

저압 진상 콘덴서

■ 480Vac, 60Hz

정격 전압 [Vac]	정격 용량		형식		정격전류 [A]		치수 [mm]		그림
	Kvar	uF	1상	3상	1상	3상	A	B	
480	10	115.1	ANU-48110KD	ANU-48110KS	20.8	12.0	170	230	5
	15	172.7	ANU-48115KD	ANU-48115KS	31.3	18.0	170	230	5
	20	230.3	ANU-48120KD	ANU-48120KS	41.7	24.1	170	230	5
	25	287.8	ANU-48125KD	ANU-48125KS	52.1	30.1	200	260	5
	30	345.4	ANU-48130KD	ANU-48130KS	62.5	36.1	210	270	5
	40	460.5	ANU-48140KD	ANU-48140KS	83.3	48.1	230	290	5
	75	863.5	ANU-48175KD	ANU-48175KS	156.3	90.2	345	405	5
	100	1151.3	ANU-481100KD	ANU-481100KS	208.3	120.3	410	470	5

■ 505Vac, 60Hz

정격 전압 [Vac]	정격 용량		형식		정격전류 [A]		치수 [mm]		그림
	Kvar	uF	1상	3상	1상	3상	A	B	
505	20	208.0	ANU-50120KD	ANU-50120KS	39.6	22.9	170	230	5
	30	312.0	ANU-50130KD	ANU-50130KS	59.4	34.3	210	270	5
	50	520.1	ANU-50150KD	ANU-50150KS	99.0	57.2	260	320	5
	75	780.1	ANU-50175KD	ANU-50175KS	148.5	85.7	315	375	5
	100	1040.1	ANU-501100KD	ANU-501100KS	198.0	114.3	410	470	5

■ 530Vac, 60Hz

정격 전압 [Vac]	정격 용량		형식		정격전류 [A]		치수 [mm]		그림
	Kvar	uF	1상	3상	1상	3상	A	B	
530	50	472.2	ANU-53150KD	ANU-53150KS	94.3	54.5	260	320	5
	75	708.2	ANU-53175KD	ANU-53175KS	141.5	81.7	320	380	5
	100	944.3	ANU-531100KD	ANU-531100KS	188.7	108.9	430	490	5

주) 상기 내용은 변경될 수 있으므로 구입 전 문의 바랍니다.

저압 진상 콘덴서

■ 400Vac, 50Hz

정격 전압 [Vac]	정격 용량		형식		정격전류 [A]		치수 [mm]		그림
	Kvar	uF	1상	3상	1상	3상	A	B	
400	15	298.4	ANU-40215KD	ANU-40215KS	37.5	21.7	240	290	4
	20	397.9	ANU-40220KD	ANU-40220KS	50.0	28.9	170	230	5
	25	497.4	ANU-40225KD	ANU-40225KS	62.5	36.1	210	270	5
	30	596.8	ANU-40230KD	ANU-40230KS	75.0	43.3	220	280	5
	35	696.3	ANU-40235KD	ANU-40235KS	87.5	50.5	250	310	5
	40	795.8	ANU-40240KD	ANU-40240KS	100.0	57.7	260	320	5
	50	994.7	ANU-40250KD	ANU-40250KS	125.0	72.2	320	380	5
	75	1243.4	ANU-40275KD	ANU-40275KS	156.2	108.3	340	400	5
	100	1657.9	ANU-402100KD	ANU-402100KS	208.3	144.3	410	470	5

■ 415Vac, 50Hz

정격 전압 [Vac]	정격 용량		형식		정격전류 [A]		치수 [mm]		그림
	Kvar	uF	1상	3상	1상	3상	A	B	
415	1.5	27.7	DNU-41201AKD	DNU-41201AKS	3.6	2.1	105	125	1
	2.5	46.2	ENU-41202AKD	ENU-41202AKS	6.0	3.5	90	125	2
	5	92.4	ENU-41205KD	ENU-41205KS	12.0	7.0	130	165	3
	7.5	138.6	ENU-41207AKD	ENU-41207AKS	18.1	10.4	130	165	3
	10	184.8	ENU-41210KD	ENU-41210KS	24.1	13.9	200	235	3
	12.5	231.0	ANU-41212AKD	ANU-41212AKS	30.1	17.4	180	230	4
	15	277.2	ANU-41215KD	ANU-41215KS	36.1	20.9	230	280	4
	20	369.6	ANU-41220KD	ANU-41220KS	48.2	27.8	285	335	4
	25	462.1	ANU-41225KD	ANU-41225KS	60.2	34.8	335	385	4
	30	554.5	ANU-41230KD	ANU-41230KS	72.3	41.7	210	270	5
	35	646.9	ANU-41230KD	ANU-41230KS	84.3	48.7	255	315	5
	40	739.3	ANU-41240KD	ANU-41240KS	96.4	55.6	255	315	5
	50	924.1	ANU-41250KD	ANU-41250KS	120.5	69.6	300	360	5

■ 440Vac, 50Hz

정격 전압 [Vac]	정격 용량		형식		정격전류 [A]		치수 [mm]		그림
	Kvar	uF	1상	3상	1상	3상	A	B	
440	2.5	41.1	ENU-44202AKD	ENU-44202AKS	5.7	3.3	105	135	2
	5	82.2	ENU-44205KD	ENU-44205KS	11.4	6.6	145	180	3
	7.5	123.3	ANU-44207AKD	ANU-44207AKS	17.0	9.8	170	220	4
	10	164.4	ANU-44210KD	ANU-44210KS	22.7	13.1	190	240	4
	12.5	205.5	ANU-44212AKD	ANU-44212AKS	28.4	16.4	190	240	4
	15	246.6	ANU-44215KD	ANU-44215KS	34.1	19.7	230	280	4
	20	328.8	ANU-44220KD	ANU-44220KS	45.5	26.2	285	335	4
	25	411.0	ANU-44225KD	ANU-44225KS	56.8	32.8	325	375	4
	50	822.1	ANU-44250KD	ANU-44250KS	113.6	65.6	340	400	5

주) 상기 내용은 변경될 수 있으므로 구입전 문의 바랍니다.